

GIẤY CHỨNG NHẬN
QUYỀN SỬ DỤNG ĐẤT
QUYỀN SỞ HỮU NHÀ Ở VÀ TÀI SẢN KHÁC GẮN LIỀN VỚI ĐẤT


I. Người sử dụng đất, chủ sở hữu nhà ở và tài sản khác gắn liền với đất

Họ bà: **DƯƠNG THỊ MÙI**

Năm sinh: 1931, CCCD số: 027131002598

Địa chỉ thường trú: TDP Râm, phường Tr Lạn, thị xã Việt Yên, tỉnh Bắc Giang

ĐO 4783/38

Nội dung thay đổi và cơ sở pháp lý	Xác nhận của cơ quan có thẩm quyền
	



0 7 7 7 4 2 4 0 0 0 2 4 9

Người được cấp Giấy chứng nhận không được sửa chữa, tẩy xóa hoặc bỏ nội dung nào trong Giấy chứng nhận; khi bị mất hoặc hư hỏng phải khai báo ngay với cơ quan cấp Giấy.

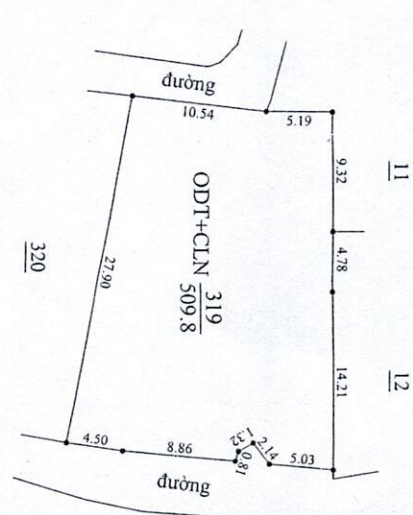
VIỆT YÊN XÃ YÊN

II. Thừa đất, nhà ở và tài sản khác gắn liền với đất

1. Thừa đất:

- a) Thừa đất số: 319, tờ bản đồ số: 89,
 - b) Địa chỉ: TDP Râm, phường Tự Lạn, thị xã Việt Yên, tỉnh Bắc Giang,
 - c) Diện tích: 509,8m² (bằng chữ: Năm trăm linh chín phẩy tám mét vuông),
 - d) Hình thức sử dụng: Sử dụng riêng,
 - đ) Mục đích sử dụng: Đất ở tại đô thị 300,0m²; Đất trồng cây lâu năm 209,8m²,
 - e) Thời hạn sử dụng: Đất ở tại đô thị: Lâu dài; Đất trồng cây lâu năm: 15/10/2063,
 - g) Nguồn gốc sử dụng: Công nhân QSDĐ như giao đất có thu tiền sử dụng đất 300,0m²; Công nhân QSDĐ như giao đất không thu tiền sử dụng đất 209,8m²,
 - 2. Nhà ở: -/-
 - 3. Công trình xây dựng khác: -/-
 - 4. Rừng sản xuất là rừng trồng: -/-
 - 5. Cây lâu năm: -/-
 - 6. Ghi chú:
- Thửa cũ là thửa đất số 89, tờ bản đồ số 19, GCNQSD đất số phát hành P 276931, do UBND huyện Việt Yên cấp ngày 4/7/2001.

III. Sơ đồ thửa đất, nhà ở và tài sản khác gắn liền với đất



Việt Yên, ngày 04 tháng 4 năm 2024
T.M. ỦY BAN NHÂN DÂN THỊ XÃ VIỆT YÊN
K.T. CHỦ TỊCH
PHÓ CHỦ TỊCH



Số v.ầu số c.đ.đ. GCN: CH 02657

IV. Những thay đổi sau khi cấp giấy chứng nhận

Nội dung thay đổi và cơ sở pháp lý	Xác nhận của cơ quan đất có thẩm quyền
Tăng cho ông Nguyễn Văn Hết, sinh năm 1964, CCCD số 024064008011, địa chỉ thường trú: TDP Râm, phường Tự Lạn, thị xã Việt Yên, tỉnh Bắc Ninh theo hồ biên động số 000249.TA.001/L.	 PHÓ CHỦ TỊCH Nguyễn Tuyết Chinh

DẤ ĐỔI CHIẾU BẢN CHÍNH
 Ngày 17 tháng 5 năm 2026

Handwritten signature

GIÁP VĂN THÀNH

UBND PHƯỜNG TỰ LẠN
TRUNG TÂM PHỤC VỤ HÀNH CHÍNH CÔNG

Số: H05.151-260317-170001

CỘNG HÒA XÃ HỘI CHỦ NGHĨA VIỆT NAM
Độc lập - Tự do - Hạnh phúc

Tự Lạn, ngày 17 tháng 3 năm 2026

GIẤY TIẾP NHẬN HỒ SƠ VÀ HẸN TRẢ KẾT QUẢ

Mã hồ sơ: H05.151-260317-170001



Trung tâm Phục vụ hành chính công/Bộ phận Tiếp nhận và Trả kết quả: UBND Phường Tự Lạn

Tiếp nhận hồ sơ của: **Diêm Công Hoan**

Số định danh cá nhân/tổ chức: 024088012492

Địa chỉ: , Phường Tự Lạn, Tỉnh Bắc Ninh, Việt Nam

Số điện thoại: 0397155854

Email:

(Trường hợp ủy quyền thì cung cấp thêm thông tin của người ủy quyền, bao gồm: họ và tên, địa chỉ, số định danh cá nhân, số điện thoại, email, giấy tờ ủy quyền).

Nội dung yêu cầu giải quyết: **Cấp giấy phép xây dựng mới đối với công trình cấp III, cấp IV (Công trình không theo tuyến/Theo tuyến trong đô thị/Tín ngưỡng, tôn giáo/Tượng đài, tranh hoành tráng/Theo giai đoạn cho công trình không theo tuyến/Theo giai đoạn cho công trình theo tuyến trong đô thị/Dự án) và nhà ở riêng lẻ**

1. Thành phần hồ sơ, yêu cầu và số lượng mỗi loại giấy tờ gồm:

STT	Tên giấy tờ	Loại giấy tờ	Số lượng
1	- Đơn đề nghị cấp giấy phép xây dựng theo Mẫu số 1 Phụ lục số II Nghị định số 175/2024/NĐ-CP ngày 30/12/2024 của Chính phủ.	Bản chính	1

2. Số lượng hồ sơ: 01(bộ)

3. Thời gian giải quyết hồ sơ theo quy định là: **11** (ngày làm việc)4. Thời gian nhận hồ sơ: **10 giờ 30 phút, ngày 17 tháng 03 năm 2026**5. Thời gian trả kết quả giải quyết hồ sơ: **10 giờ 30 phút, ngày 01 tháng 04 năm 2026**

6. Thời gian tiếp nhận hồ sơ bổ sung:

7. Đăng ký trả kết quả tại: Trung tâm Phục vụ hành chính công

8. Phí, lệ phí (nếu có): ...-Phí: 0 đ

Đã thanh toán

9. Vào Sổ theo dõi hồ sơ, Quyền số:

Số thứ tự: (nếu có)

NGƯỜI NỘP HỒ SƠ

(Ký và ghi rõ họ tên)

Diêm Công Hoan

NGƯỜI TIẾP NHẬN HỒ SƠ

(Ký và ghi rõ họ tên hoặc chữ ký số nếu là biểu mẫu điện tử)

Giáp Văn Thành

1. Việc nhận kết quả thực hiện theo quy định tại Điều 15 Nghị định số 118/2025/NĐ-CP.

2. Trường hợp nộp hồ sơ trực tiếp, người nộp hồ sơ ký, ghi rõ họ, chữ đệm và tên vào mục này. Trường hợp nộp hồ sơ trực tuyến qua Cổng Dịch vụ công quốc gia thì người nộp hồ sơ không phải ký vào mục này.

Số điện thoại liên hệ:

CỘNG HÒA XÃ HỘI CHỦ NGHĨA VIỆT NAM
Độc lập - Tự do - Hạnh phúc

ĐƠN ĐỀ NGHỊ CẤP GIẤY PHÉP XÂY DỰNG NHÀ Ở
(Sử dụng cho nhà ở riêng lẻ đô thị)

Kính gửi: UBND phường Tự Lạn, tỉnh Bắc Ninh

1. Thông tin về chủ đầu tư:

- Tên chủ đầu tư (chủ hộ): **Nguyễn Văn Hốt**; Số CCCD: 0240 6400 8011, nơi cấp: Cục cảnh sát quản lý hành chính trật tự xã hội, ngày cấp: 17/08/2023
- Địa chỉ liên hệ: TDP Râm, phường Tự Lạn, tỉnh Bắc Ninh
- Số điện thoại: 0397 155 854

2. Thông tin về công trình:

- Địa điểm xây dựng: Thửa đất số 319, tờ bản đồ số 89, TDP Râm, phường Tự Lạn, tỉnh Bắc Ninh.
- Diện tích khu đất: 509,8 m².

3. Nội dung đề nghị cấp phép:

- Loại công trình: Công trình dân dụng cấp III
- Diện tích xây dựng: tầng 1: 105,2m²
- Tổng diện tích sàn: 210,4m² (Trong đó diện tích tầng 1 rộng 105,2 m²; tầng 2 rộng 105,2 m²)
- Chiều cao công trình: 9.50 m (tính từ cốt ±0.00), số tầng là 02 tầng (Tầng 01 cao 3.90 m, tầng 02 cao 3.60 m và tường mái cao 2.0 m).

4. Đơn vị hoặc người chủ nhiệm thiết kế (nếu có):

Đơn vị tư vấn thiết kế: Gia đình tự thiết kế

5. Dự kiến thời gian hoàn thành công trình: 12 tháng

6. Cam kết: Tôi xin cam đoan làm theo đúng giấy phép được cấp, nếu sai tôi xin hoàn toàn chịu trách nhiệm và bị xử lý theo quy định của pháp luật./.

Gửi kèm theo Đơn này các tài liệu:

- 1- Bản sao công chứng GCNQSD đất;
- 2- 02 Bản vẽ thiết kế.
- 3- CCCD photo

Tự Lạn, ngày 17 tháng 3 năm 2026
Người làm đơn/Đại diện chủ đầu tư
(Ký ghi rõ họ tên)

Hốt
Nguyễn Văn Hốt

CỘNG HOÀ XÃ HỘI CHỦ NGHĨA VIỆT NAM
Độc Lập - Tự Do - Hạnh Phúc

Tự Lạn, ngày 17 tháng 3 năm 2026

BẢN CAM KẾT

Kính gửi: UBND phường Tự Lạn, tỉnh Bắc Ninh

Tôi tên là: **Nguyễn Văn Hốt**. Đại diện cho hộ gia đình

CCCD số: 0240 6400 8011, cấp ngày 17/08/2023, nơi cấp Cục cảnh sát

Hiện nay tôi đang tiến hành làm thủ tục, hồ sơ xin cấp Giấy phép xây dựng tại lô số/thửa đất số: 319, tờ bản đồ số: 89, Diện tích 509,8 m²; Tại: TDP Râm, phường Tự Lạn, tỉnh Bắc Ninh.

Hiện trạng thửa đất:

+ Phía Bắc giáp: Thửa đất số 11, số 12

+ Phía Nam giáp: Thoar đất số 320

+ Phía Đông giáp: Đường đi

+ Phía Tây giáp: Đường đi và thửa đất số 11

Tôi xin cam kết đảm bảo an toàn lao động, an toàn vệ sinh môi trường, an toàn cho các công trình liền kề trong quá trình tổ chức xây dựng công trình. Nếu trong quá trình xây dựng công trình làm ảnh hưởng đến các công trình liền kề (Như: nứt, sụt lún, đổ.....) tôi sẽ chịu hoàn toàn mọi thiệt hại theo quy định của pháp luật.

Tự Lạn, ngày 17 tháng 3 năm 2026

Người cam kết

Hốt
Nguyễn Văn Hốt

CỘNG HÒA XÃ HỘI CHỦ NGHĨA VIỆT NAM

Độc lập - Tự Do - Hạnh Phúc

HỒ SƠ XIN CẤP PHÉP XÂY DỰNG

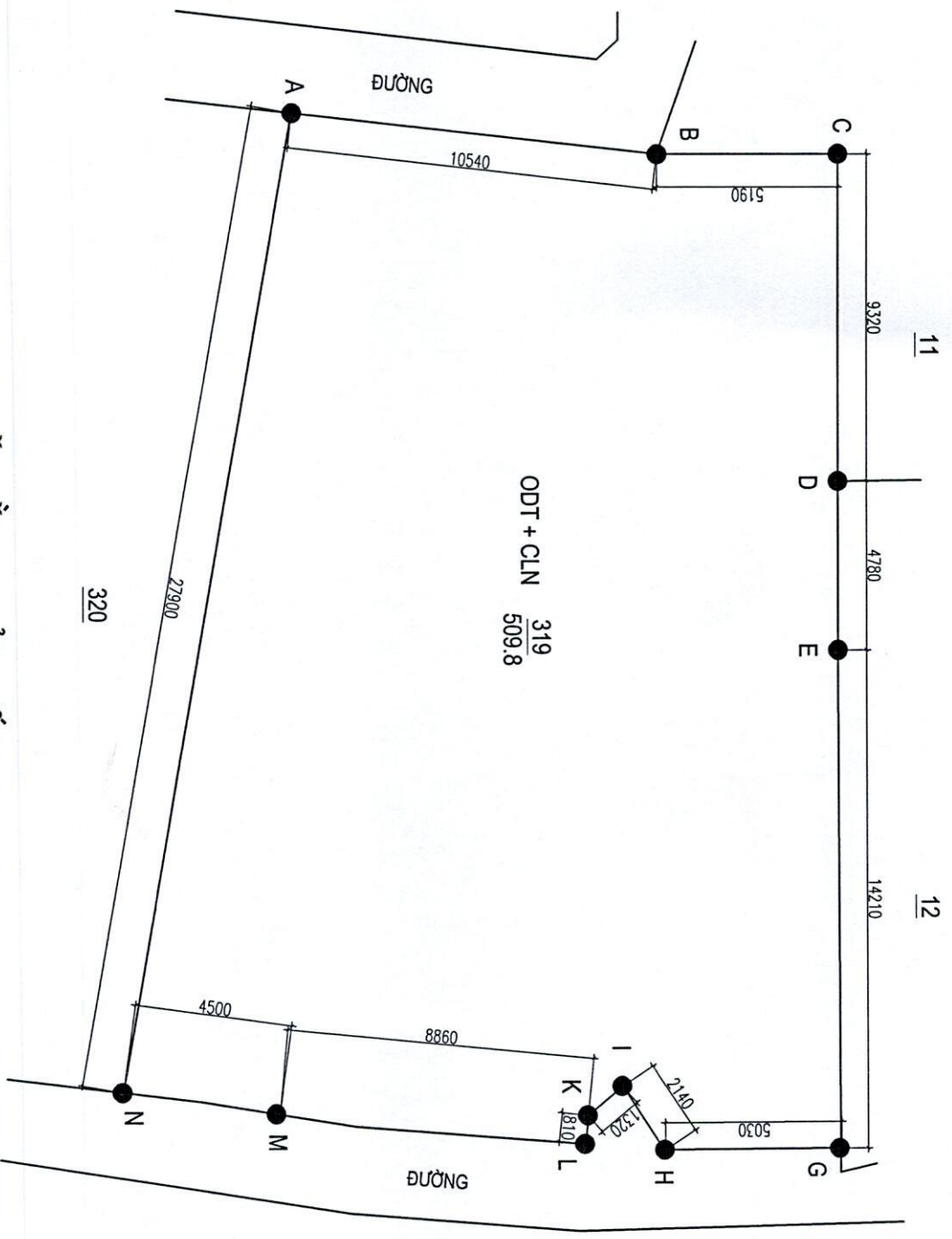
CÔNG TRÌNH: NHÀ Ở GIA ĐÌNH
CHỦ ĐẦU TƯ: NGUYỄN VĂN HỐT

ĐỊA CHỈ: TỔ DÀN RÂM - PHƯỜNG TỰ LẠN - TỈNH BẮC NINH

NĂM 2026

DANH MỤC BẢN VẼ

STT	KÝ HIỆU	TÊN BẢN VẼ
1	HT-01	MẶT BẰNG THỬA ĐẤT
2	HT-02	MẶT BẰNG ĐỊNH VỊ CÔNG TRÌNH
3	KT-01	MẶT BẰNG TẦNG 1
4	KT-02	MẶT BẰNG TẦNG 2
5	KT-03	MẶT BẰNG Mái
6	KT-04	MẶT ĐỪNG TRỤC 1-3
7	KT-05	MẶT ĐỪNG TRỤC 3-1
8	KT-06	MẶT ĐỪNG TRỤC A - E
9	KT-07	MẶT ĐỪNG TRỤC E - A
10	KT-08	MẶT CẮT A - A
11	KC - 01	MẶT BẰNG MÔNG
12	KC - 02	CHI TIẾT MÔNG
13	D-01	MẶT BẰNG ĐIỆN CHIẾU SÁNG TẦNG 1
14	D-02	MẶT BẰNG ĐIỆN CHIẾU SÁNG TẦNG 2
15	CN-01	MẶT BẰNG CẤP NƯỚC
16	TN-01	MẶT BẰNG THOÁT NƯỚC



MẶT BẰNG THỪA ĐẤT

GHI CHÚ:

- THỪA ĐẤT XÂY DỰNG ĐƯỢC ĐỊNH VỊ BỞI CÁC ĐIỂM A,B,C,D,E,G,H,I,K,L,M,N

HIỆU CHỈNH	
LẦN	NGÀY
1	
2	

CHỦ ĐẦU TƯ:
NGUYỄN VĂN HỐT

CÔNG TRÌNH:

NHÀ Ở GIA ĐÌNH

ĐỊA CHỈ:

TDP RÂM - PHƯỜNG TỰ LẠN
TỈNH BẮC NINH

TÊN BẢN VẼ:

MẶT BẰNG THỪA ĐẤT

THỰC HIỆN:

NGUYỄN VĂN THẢO

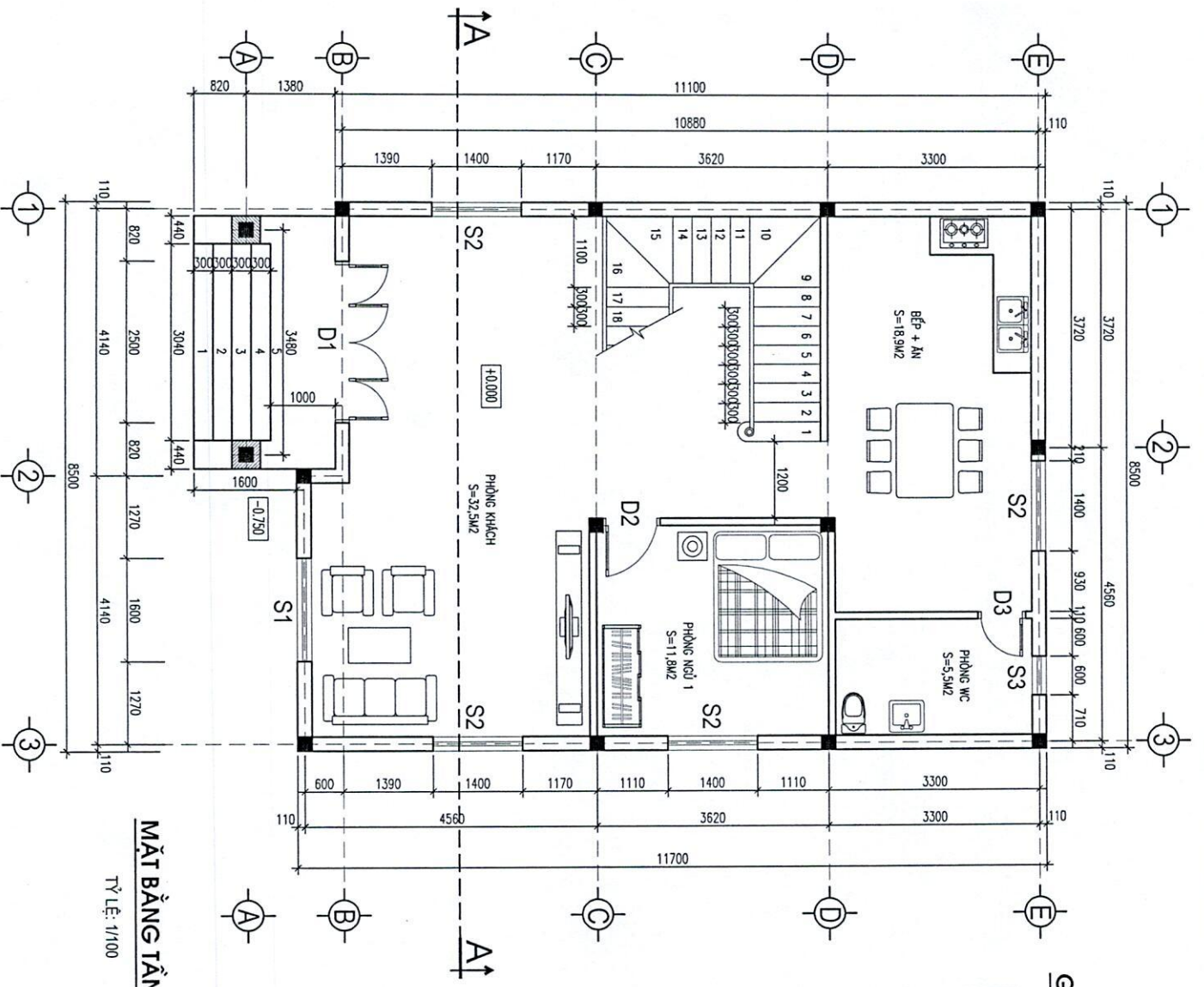
HOÀN THÀNH: NĂM 2026

BẢN VẼ CẤP PHÉP XÂY DỰNG

KY HIỆU BẢN VẼ

HT: 01

KIẾN TRÚC



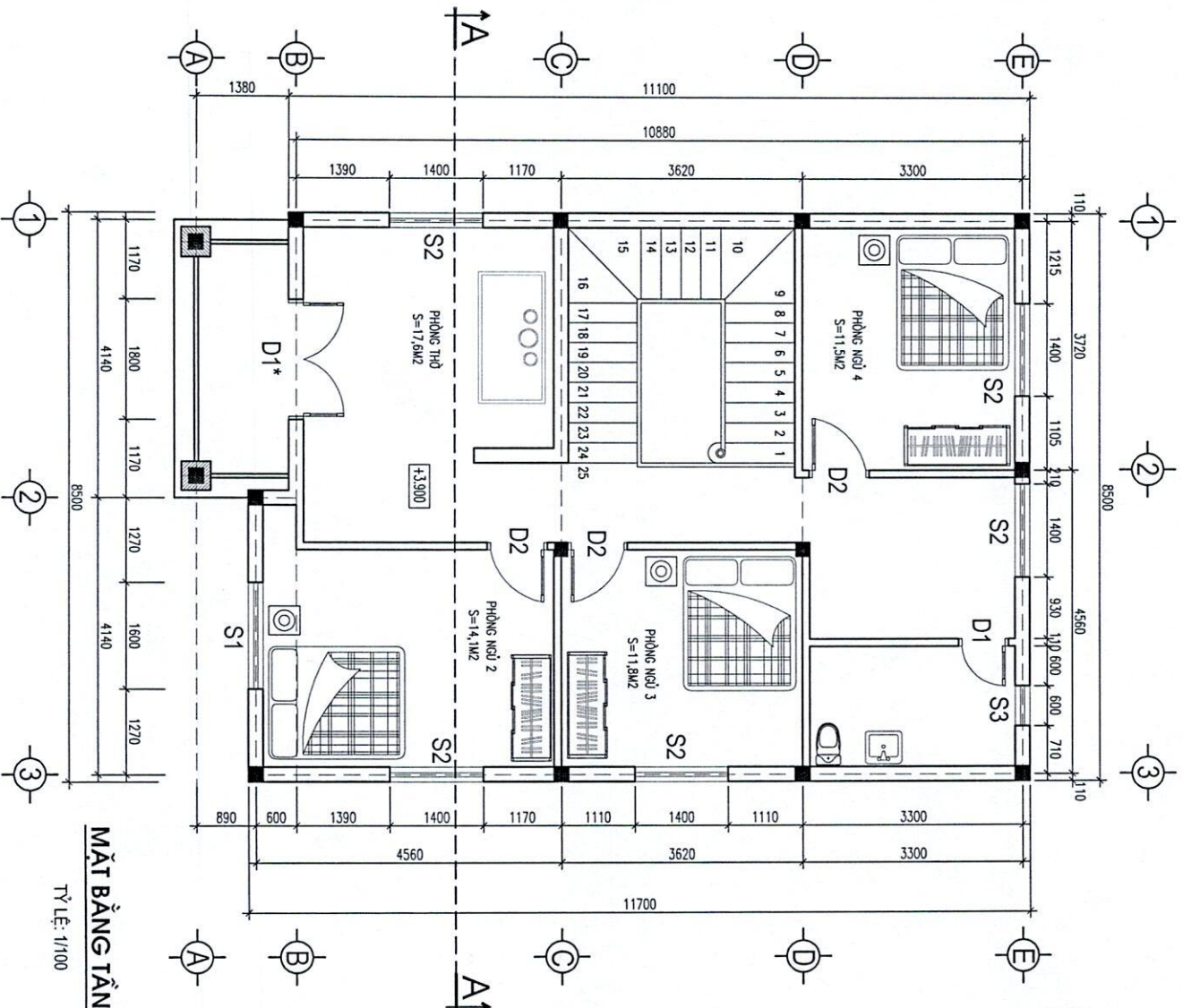
MẶT BẰNG TẦNG 1

TỶ LỆ: 1/100

GHI CHÚ

STT	CHUNG LOẠI	KÍ HIỆU	KÍCH THƯỚC		SỐ LƯỢNG
			RỘNG	CAO	
1	CỬA ĐI	D1	2500	2890	01 BỘ
2	CỬA ĐI	D2	900	2700	01 BỘ
3	CỬA ĐI	D3	750	2000	01 BỘ
4	CỬA SỐ	S1	1600	2000	01 BỘ
5	CỬA SỐ	S2	1400	2000	04 BỘ
6	CỬA SỐ	S3	600	600	01 BỘ

HIỆU CHỈNH	
LÀM	NGAY
1	
2	
CHỦ ĐẦU TƯ:	
NGUYỄN VĂN HỐT	
CÔNG TRÌNH:	
NHÀ Ở GIA ĐÌNH	
ĐỊA CHỈ:	
TP. RÂM - PHƯỜNG TỰ LẠN	
TỈNH BẮC NINH	
TÊN BẢN VẼ:	
MẶT BẰNG TẦNG 1	
THỰC HIỆN:	
NGUYỄN VĂN THAO	
HOÀN THÀNH: NĂM 2025	
BẢN VẼ CẤP PHÉP XÂY DỰNG	
KY HIỆU BẢN VẼ	KT: 01



MẶT BẰNG TẦNG 2

TỶ LỆ: 1/100

GHI CHÚ

STT	CHUNG LOẠI	KI HIỆU	KÍCH THƯỚC	SỐ LƯỢNG
1	CỬA ĐI	D1*	1800 x 2700	01 BỘ
2	CỬA ĐI	D2	900 x 2700	03 BỘ
3	CỬA ĐI	D3	750 x 2000	01 BỘ
4	CỬA SỐ	S1	1600 x 2000	01 BỘ
5	CỬA SỐ	S2	1400 x 2000	05 BỘ
6	CỬA SỐ	S3	600 x 600	01 BỘ

HỆ CHỈNH

Lần Ngày

1

2

CHỦ ĐẦU TƯ:

NGUYỄN VĂN HỐT

CÔNG TRÌNH:

NHÀ Ở GIA ĐÌNH

ĐỊA CHỈ:

**TDP RÂM - PHƯỜNG TỰ LẠN
TỈNH BẮC NINH**

TÊN BẢN VẼ:

MẶT BẰNG TẦNG 2

THỰC HIỆN:

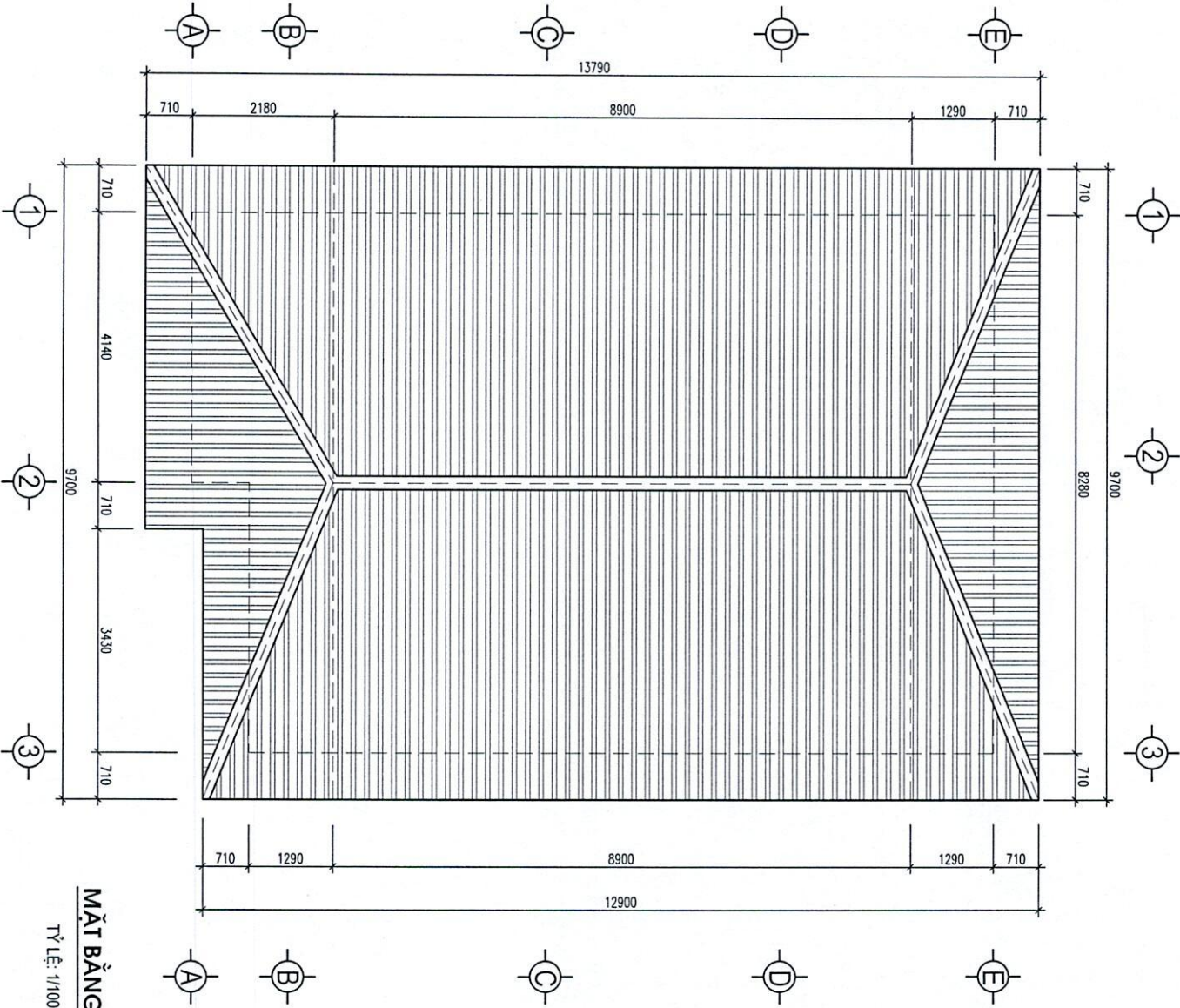
NGUYỄN VĂN THAO

HOÀN THÀNH: NĂM 2026

BẢN VẼ CẤP PHÉP XÂY DỰNG

KY HIỆU BẢN VẼ

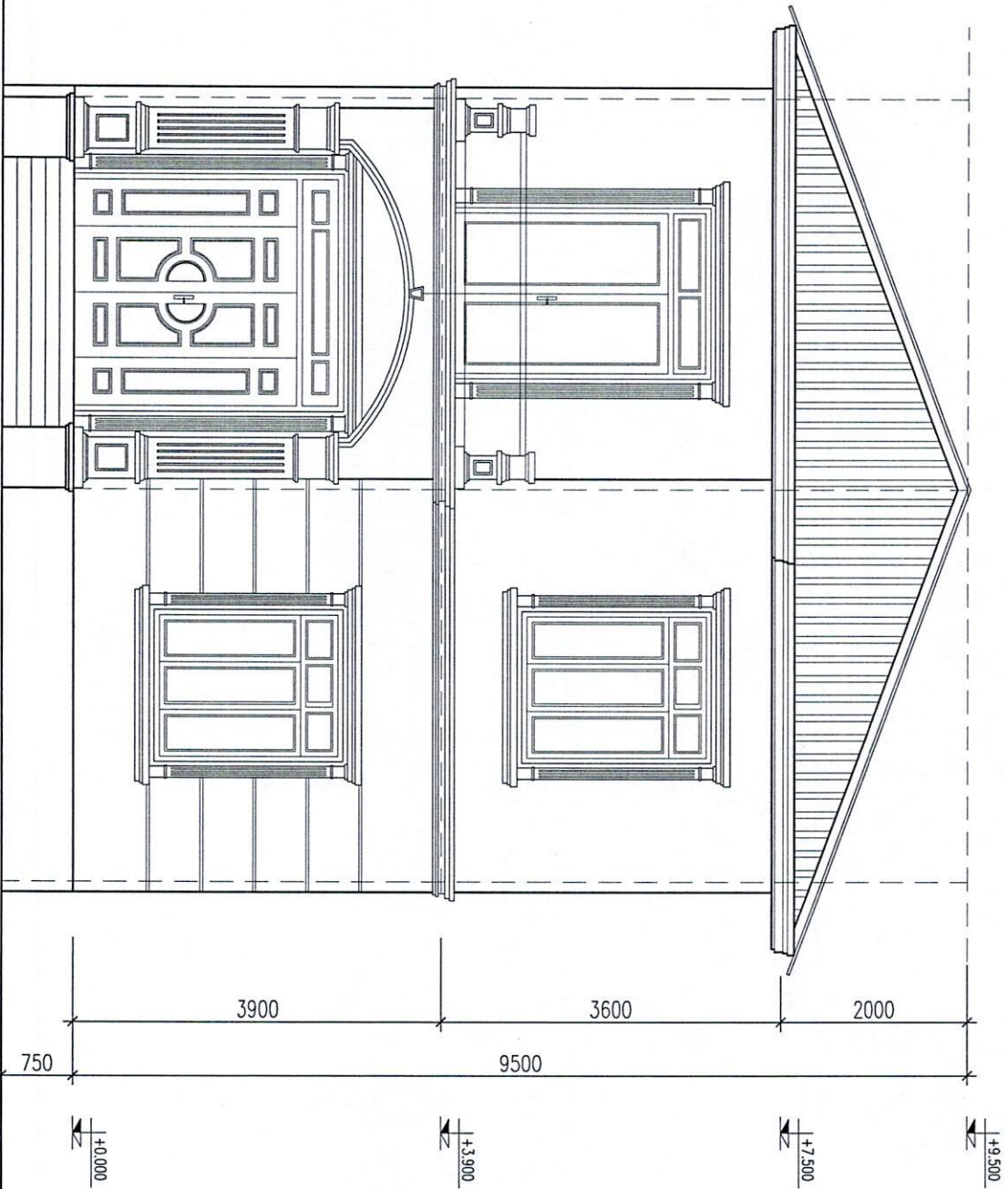
KT: 02



MẶT BẰNG MÃI

TỶ LỆ: 1/100

HIỆU CHỈNH	
LÀM	NGÀY
1	
2	
CHỦ ĐẦU TƯ: NGUYỄN VĂN HỐT	
CÔNG TRÌNH: NHÀ Ở GIA ĐÌNH	
ĐỊA CHỈ: TDP RÂM - PHƯỜNG TỨ LẠN TỈNH BẮC NINH	
TÊN BẢN VẼ: MẶT BẰNG MÃI	
THỰC HIỆN: NGUYỄN VĂN THẢO	
HOÀN THÀNH: NĂM 2026	
BẢN VẼ CẤP PHÉP XÂY DỰNG	
KÝ HIỆU BẢN VẼ	KT: 03



MẶT ĐŨNG TRƯỚC 1-3

TỶ LỆ: 1/100

HIỆU CHỈNH	
LÀM	NGÀY
1	
2	

CHỦ ĐẦU TƯ:

NGUYỄN VĂN HỐT

CÔNG TRÌNH:

NHÀ Ở GIA ĐÌNH

ĐỊA CHỈ:

**TDP RÂM - PHƯỜNG TỶ LÂN
TỈNH BẮC NINH**

TÊN BẢN VẼ:

MẶT ĐŨNG TRƯỚC 1-3

THẠCH HIỀN

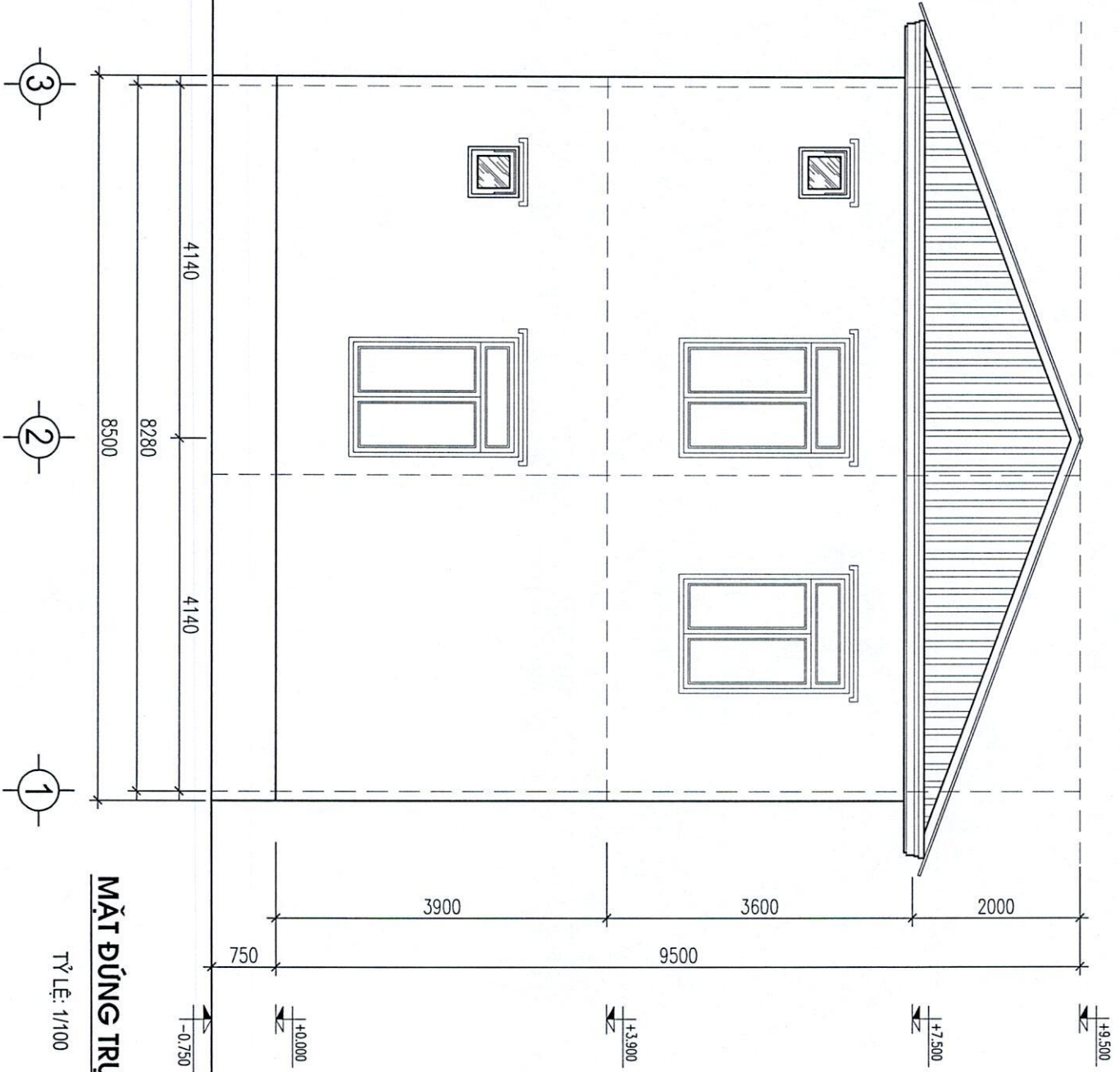
NGUYỄN VĂN THAO

HOÀN THÀNH: NĂM 2028

BẢN VẼ CẤP PHÉP XÂY DỰNG

KÝ HIỆU BẢN VẼ

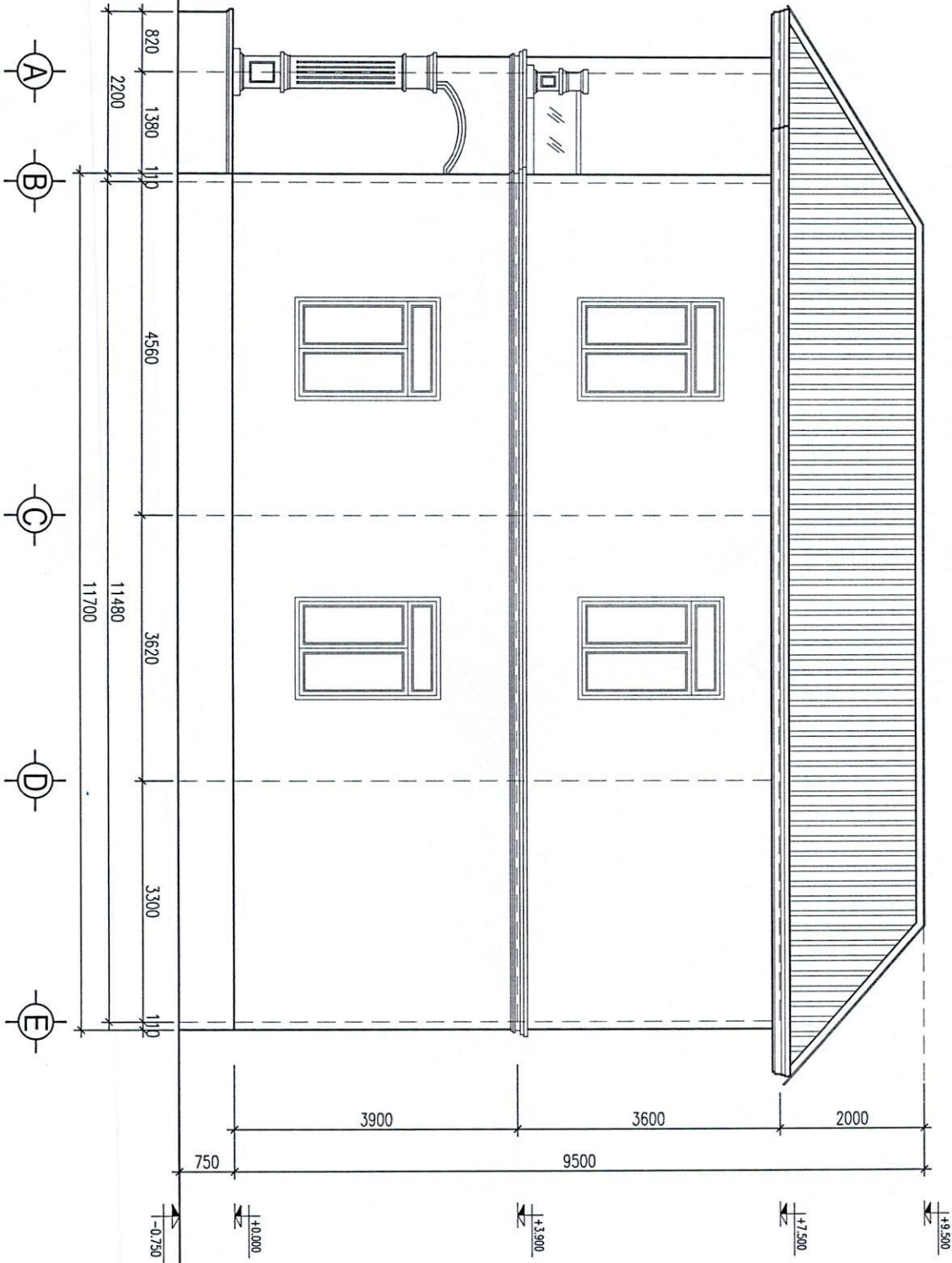
KT: 04



MẶT DỰNG TRỤC 3-1

TỶ LỆ: 1/100

HIỆU CHỈNH	
LÀM	NGAY
1	
2	
CHỈ DẪU TỰ:	
NGUYỄN VĂN HỐT	
CÔNG TRÌNH:	
NHÀ Ở GIA ĐÌNH	
ĐỊA CHỈ:	
TDP RÂM - PHƯỜNG TỨ LẠN TỈNH BẮC NINH	
TÊN BẢN VẼ:	
MẶT DỰNG TRỤC 3-1	
THẠC HIỆN:	
NGUYỄN VĂN THAO	
HOÀN THÀNH: NĂM 2023	
BẢN VẼ CẤP PHEP XÂY DỰNG	
KÝ HIỆU BẢN VẼ	KT: 05



MẶT ĐŨNG TRỰC A-E

TỶ LỆ: 1/100

HIỆU CHỈNH	
LẦN	NGÀY
1	
2	

CHỦ ĐẦU TƯ:

NGUYỄN VĂN HỐT

CÔNG TRÌNH:

NHÀ Ở GIA ĐÌNH

ĐỊA CHỈ:

**TDP RÂM - PHƯỜNG TỰ LẠN
TỈNH BẮC NINH**

TÊN BẢN VẼ:

MẶT ĐŨNG TRỰC A-E

THỰC HIỆN:

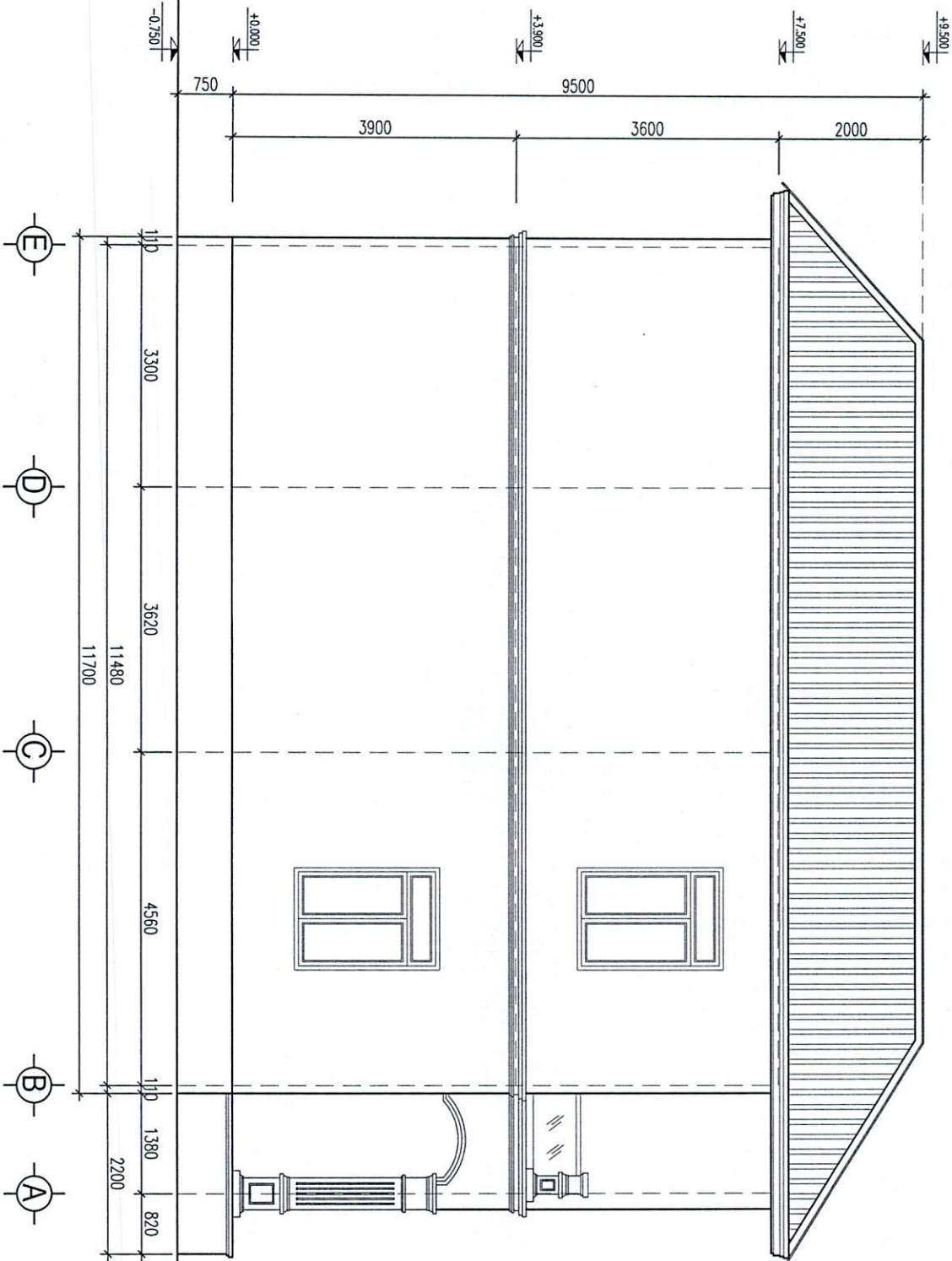
NGUYỄN VĂN THAO

HOÀN THÀNH: NĂM 2008

BẢN VẼ CẤP PHÉP XÂY DỰNG

KY HIỆU BẢN VẼ

KT: 06



MẶT DỰNG TRỤC E-A

TỶ LỆ: 1/100

HIỆU CHỈNH	
LÀM	NGÀY
1	
2	

CHỦ ĐẦU TƯ:

NGUYỄN VĂN HỐT

CÔNG TRÌNH:

NHÀ Ở GIA ĐÌNH

ĐỊA CHỈ:

**TDP RÂM - PHƯỜNG TỰ LẠN
TỈNH BẮC NINH**

TÊN BẢN VẼ:

MẶT DỰNG TRỤC E-A

THỰC HIỆN:

NGUYỄN VĂN THAO

HOÀN THÀNH: NĂM 2025

BẢN VẼ CẤP PHÉP XÂY DỰNG

KY HIỆU BẢN VẼ

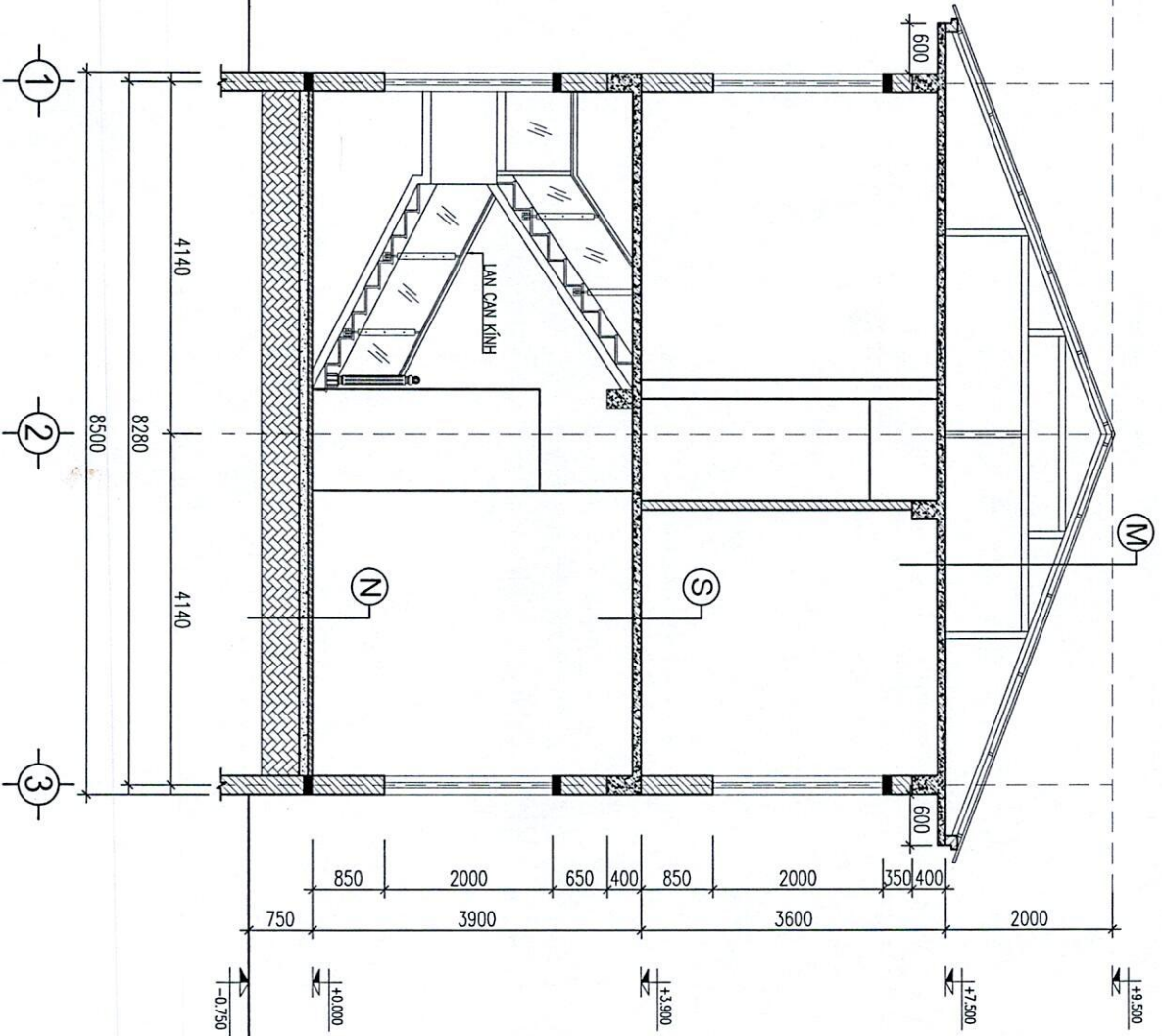
KT: 07

GHI CHÚ:

- MÀU LỚP TÔN SÔNG DÂY 0,45MM MÀU XANH RÊU
- VÍ KÉO THÉP HỢP 40X80X1,4MM
- XÀ GỖ THÉP HỢP 30X60X1,4MM
- SÀN BTCT MẮC 250 ĐÁ 1X2, DÂY 100
- TRÁT TRẦN Vữa Xi Măng 75, DÂY 10
- SƠN TRẦN 3 NƯỚC MÀU TRẮNG
- PHẠO CHỈ TRẦN SƠN MÀU CHI ĐẬM

- LÁT NỀN GẠCH 800X800MM
- SÀN BTCT MẮC 250 ĐÁ 1X2, DÂY 100
- TRÁT TRẦN Vữa Xi Măng 75, DÂY 10
- SƠN TRẦN 3 NƯỚC MÀU TRẮNG

- LÁT NỀN GẠCH 800X800MM
- BÊ TÔNG LỚT NỀN ĐÁ 2X4 MẮC 200, DÂY 100
- LỚP CÁT TẦNG NỀN
- LỚP ĐẤT TỰ NHIÊN

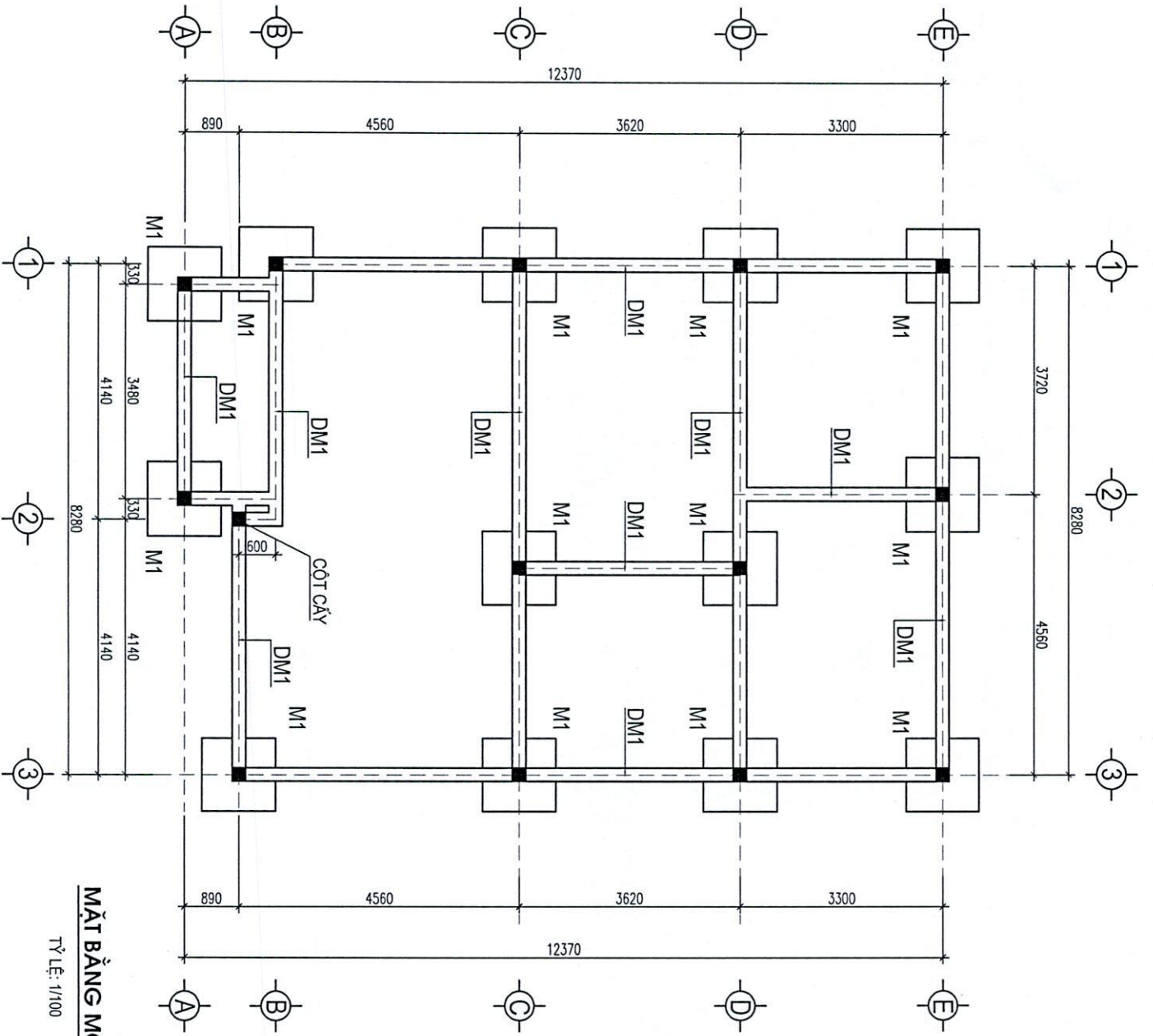


MẶT CẮT A-A

TỶ LỆ: 1/100

HIỆU CHỈNH	
LAN	NGAY
1	
2	
CHỦ ĐẦU TƯ: NGUYỄN VĂN HỐT	
CÔNG TRÌNH: NHÀ Ở GIA ĐÌNH	
ĐỊA CHỈ: TDP RÀM - PHƯỜNG TỰ LẠN TỈNH BẮC NINH	
TÊN BẢN VẼ: MẶT CẮT A-A	
THỰC HIỆN: NGUYỄN VĂN THẢO	
HOÀN THÀNH: NĂM 2026	
BẢN VẼ CẤP PHÉP XÂY DỰNG	
KÝ HIỆU BẢN VẼ	KT: 08

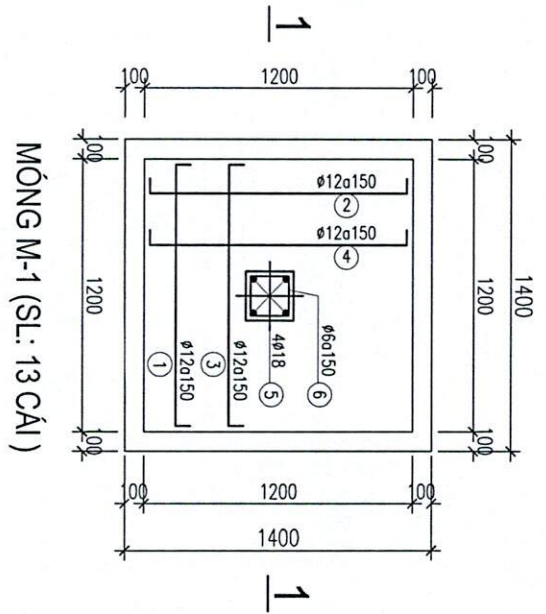
KẾT CẦU



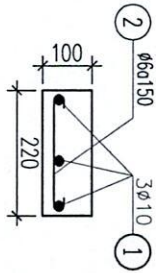
MẶT BẰNG MÓNG

TỶ LỆ: 1/100

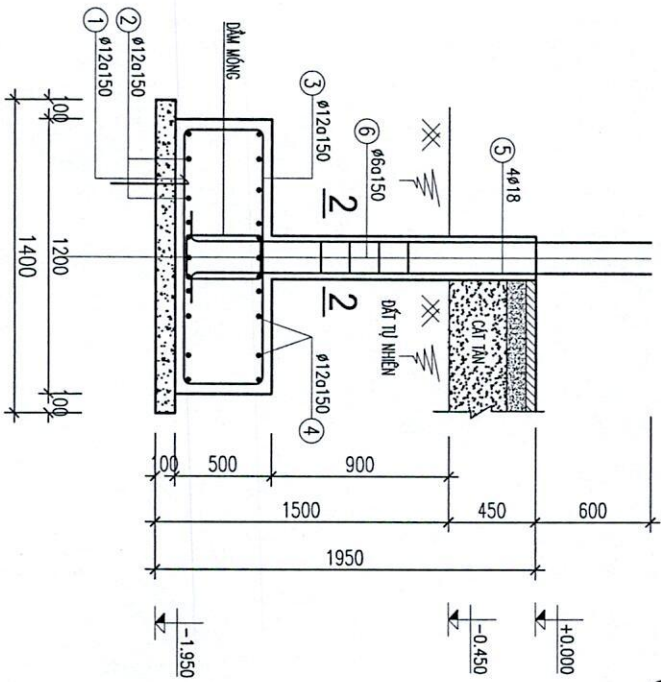
HIỆU CHỈNH	
LÀM	NGÀY
1	
2	
CHỦ ĐẦU TƯ: NGUYỄN VĂN HỐT	
CÔNG TRÌNH: NHÀ Ở GIA ĐÌNH	
ĐỊA CHỈ: TDP RÂM - PHƯỜNG TỨ LAN TỈNH BẮC NINH	
TÊN BẢN VẼ: MẶT BẰNG MÓNG	
THỰC HIỆN: NGUYỄN VĂN THAO	
HOÀN THÀNH: NĂM 2026	
BẢN VẼ CẤP PHÉP XÂY DỰNG	
KÝ HIỆU BẢN VẼ	KC: 01



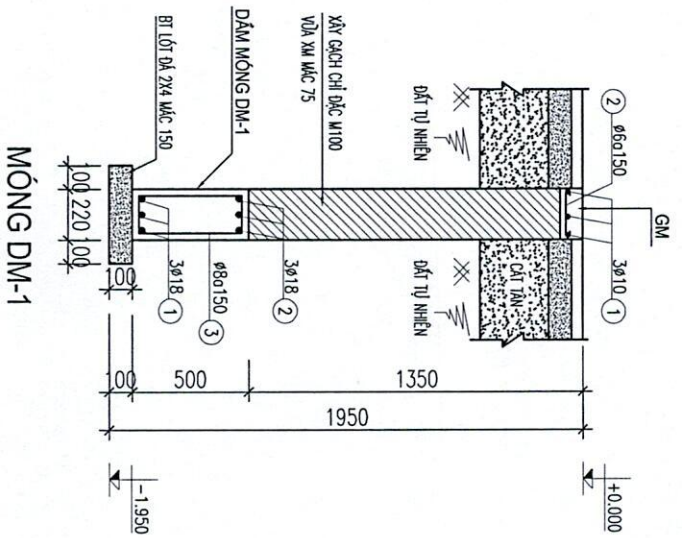
MÔNG M-1 (SL: 13 CẢI)



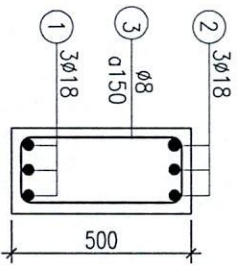
GIẺNG MÔNG



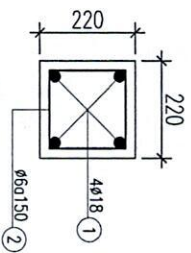
CẮT 1-1



MÔNG DM-1



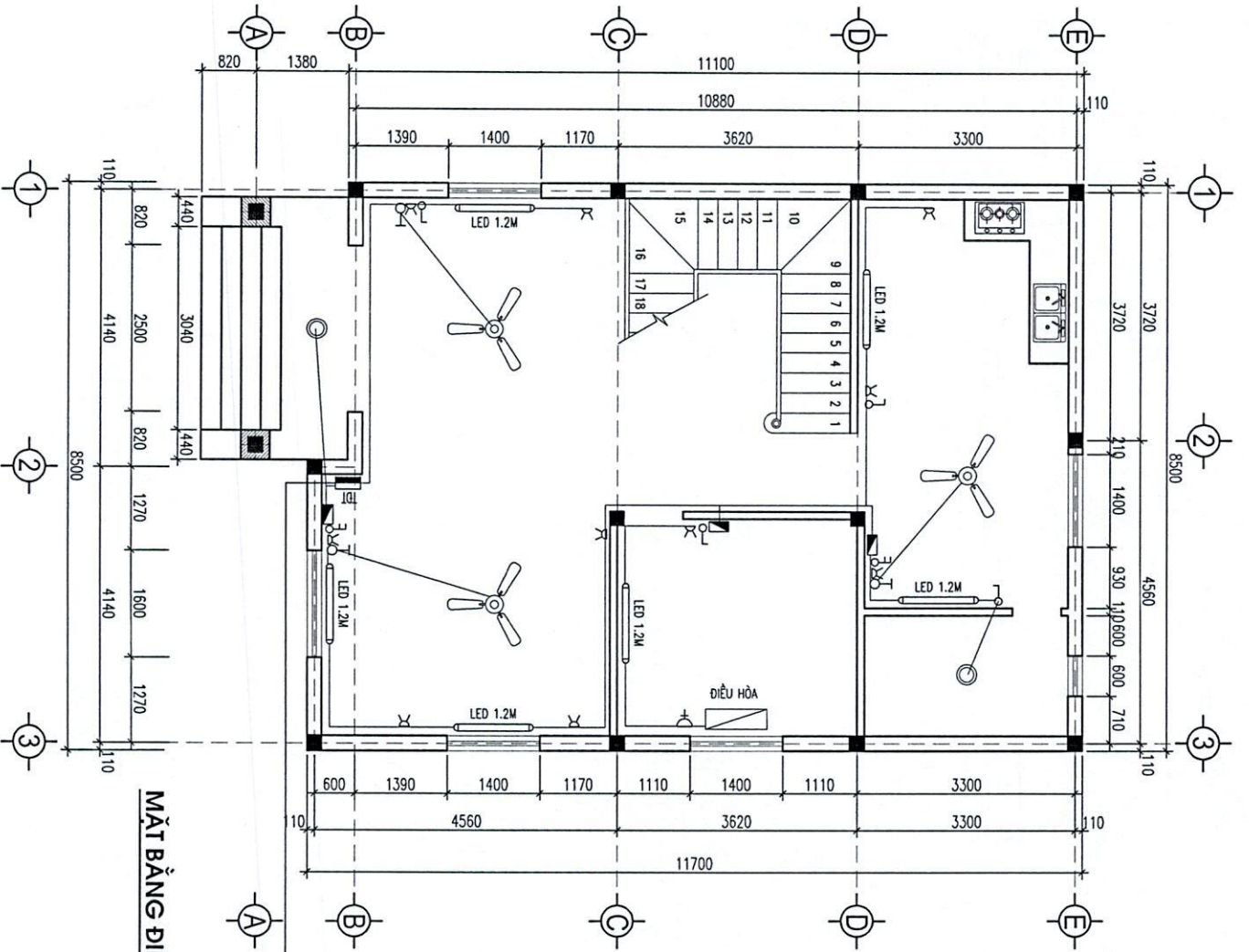
DẦM MÔNG DM-1



CẮT 2-2

HIỆU CHỈNH	
LÀM	NGÀY
1	
2	
CHỦ ĐẦU TƯ: NGUYỄN VĂN HỐT	
CÔNG TRÌNH: NHÀ Ở GIA ĐÌNH	
ĐỊA CHỈ: TDP RÂM - PHƯỜNG TỰ LẠN TỈNH BẮC NINH	
TÊN BẢN VẼ: CHI TIẾT MÔNG	
THỰC HIỆN: NGUYỄN VĂN THẢO	
HOÀN THÀNH: NĂM 2026	
BẢN VẼ CẤP PHÉP XÂY DỰNG	
KÝ HIỆU BẢN VẼ	KC: 01

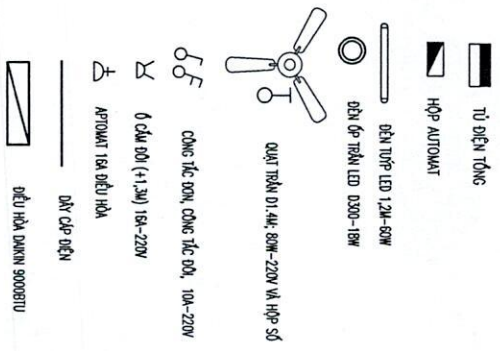
CẤP ĐIỆN



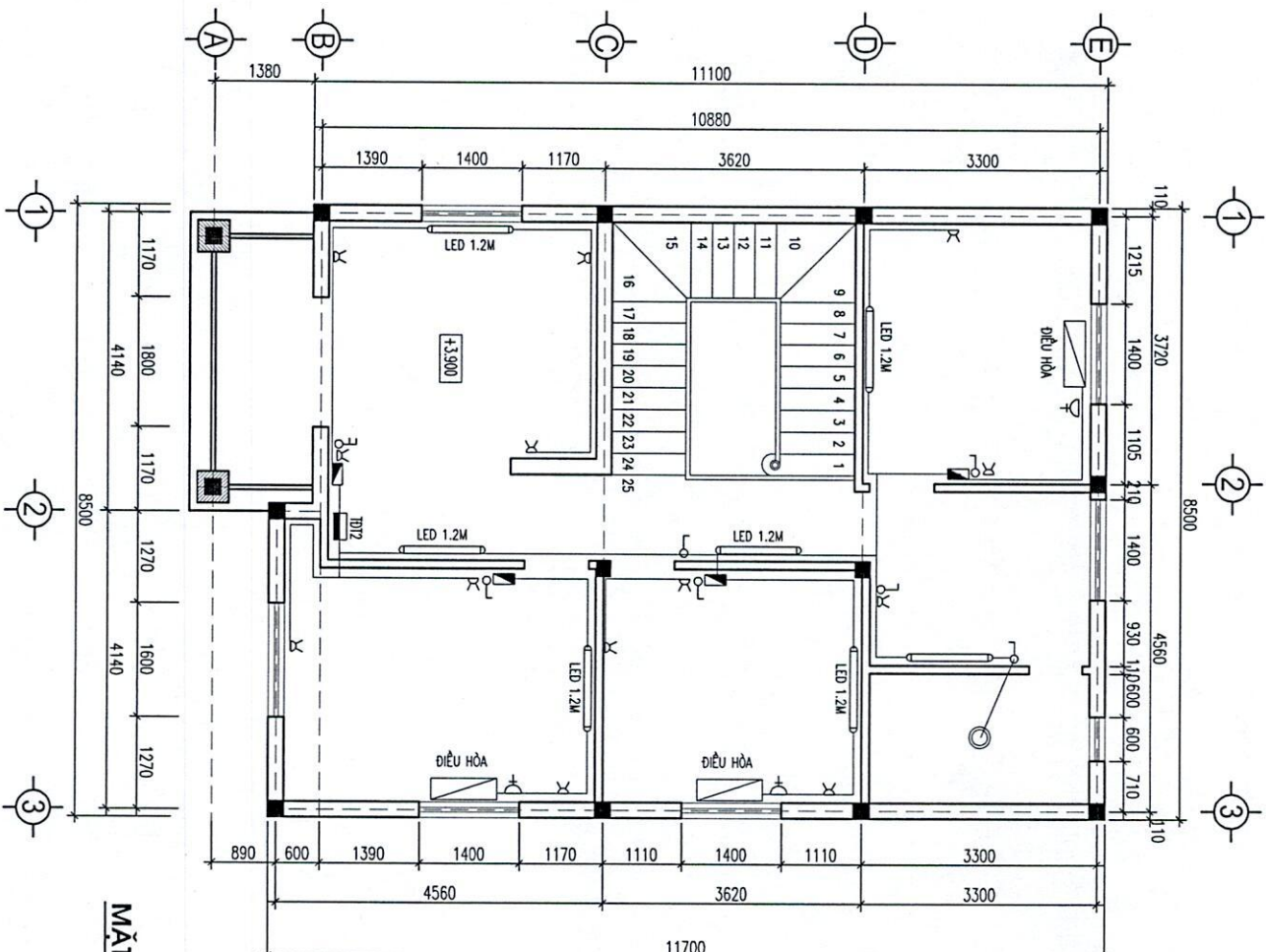
MẶT BẰNG ĐIỆN CHIẾU SÁNG TẦNG 1

- THUYẾT MINH CẤP ĐIỆN**
- KẾHOẠ ĐIỆN ĐƯỢC LẬP TỪ HỆ THỐNG ĐIỆN LƯỚI HIỆN CÓ TỰ KHU VỰC
 - DÂY DẪN TỪ KHOA VÀO TỦ ĐIỆN TỔNG DÒNG DÂY CẤP 2X50MM²
 - DÂY DẪN TỪ TỦ ĐIỆN TỔNG DÒNG DÂY CẤP 2X50MM² ĐẾN CÁC PHÒNG DÒNG DÂY 2X4MM²
 - DÂY DẪN VÀO BẾP DÒNG DÂY 2X50MM²
 - DÂY DẪN TRONG PHÒNG ĐI VÀO Ô CẦU, ĐIỀU HÒA DÒNG DÂY 2X2.5MM²
 - DÂY DẪN VÀO THIẾT BỊ ĐIỆN (ĐỒNG ĐIỆN, QUẠT) DÒNG DÂY 2X1.5MM²
 - DÂY DẪN TIẾP ĐẾN TRONG NHÀ DÒNG DÂY 1X2.5MM²
 - DÂY TIẾP ĐẾN TỦ TUNG DÂY CỌC CHỐNG SÉT DÒNG DÂY 1X6MM²
 - AUTOMAT 63A DÒNG TỰ ĐIỆN TUNG CHUNG TOÀN NHÀ
 - AUTOMAT 20A BỞ TRỢ PHÒNG NGỦ, PHÒNG KHÁCH,
 - AUTOMAT 16A DÒNG CHO ĐIỀU HÒA
 - DÂY DẪN NHẸN ĐƯỢC LƯỚI DẪNG NHÀ CÙNG CHỐNG CHÁY D20 ĐI NHẸN TƯỜNG
 - Ô CẦU 2 CỰC, CỒNG THẮC, APROMAT, CÁCH NHẸN NHÀ 1.5M

KÝ HIỆU:



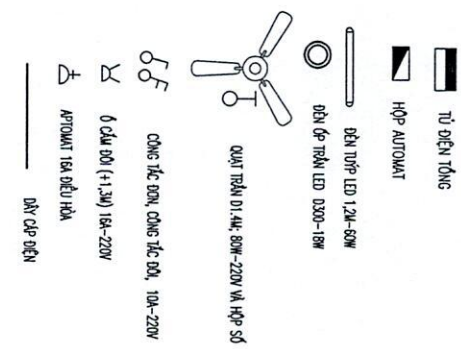
HỆ THỐNG ĐIỆN	
LÀM	NGÀY
1	
2	
CHỮ ĐẦU TƯ:	
NGUYỄN VĂN HỐT	
CÔNG TRÌNH:	
NHÀ Ở GIA ĐÌNH	
ĐỊA CHỈ:	
TP. RÂM - PHƯỜNG TỰ LẠN TỈNH BẮC NINH	
TÊN BẢN VẼ:	
MẶT BẰNG ĐIỆN CHIẾU SÁNG TẦNG 1	
THỰC HIỆN:	
NGUYỄN VĂN THAO	
HOÀN THÀNH: NĂM 2025	
BẢN VẼ CẤP PHÉP XÂY DỰNG	
KÝ HIỆU BẢN VẼ	D: 01



MẶT BẰNG ĐIỆN CHIẾU SÁNG TẦNG 2

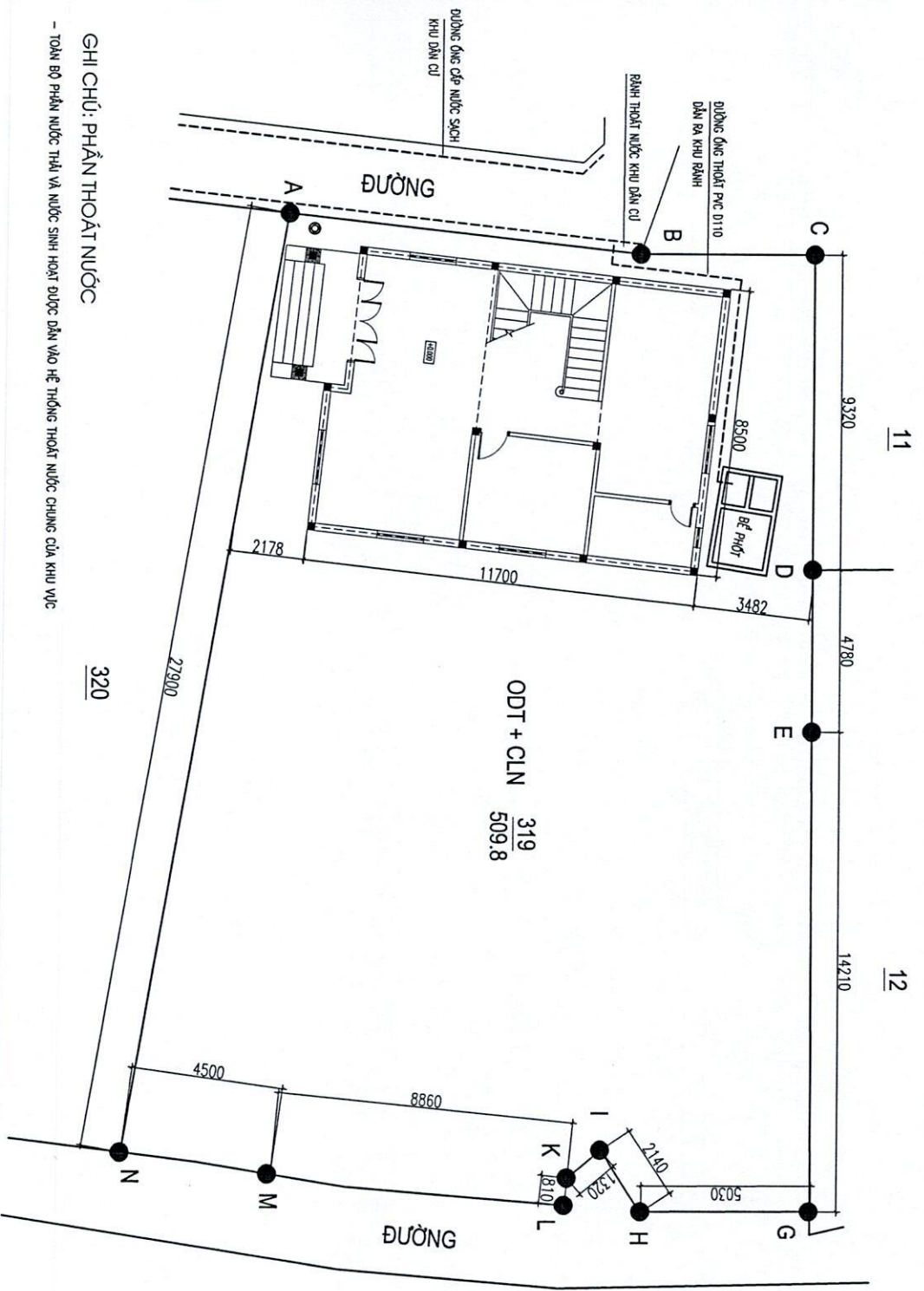
- THUYẾT MINH CẤP ĐIỆN**
- MẠCH ĐIỆN ĐƯỢC LAY TỪ HỆ THỐNG ĐIỆN LƯỚI HIỆN CÓ TÀI KHU VỰC
 - DÂY DẪN TỪ NGOÀI VÀO TỪ ĐIỆN TƯỜNG DÙNG DÂY CẤP 2X1.5MM²
 - DÂY DẪN TỪ TỦ ĐIỆN ĐIÊN BẢNG ĐIỆN CÓ Aptomat Phòng Dùng DÂY 2X4MM²
 - DÂY DẪN VÀO BẾP DÙNG DÂY 2X6MM²
 - DÂY DẪN TRONG PHÒNG BỊ VÀO Ở CỬA, ĐIÊN HỒN DÙNG DÂY 2X2.5MM²
 - DÂY DẪN VÀO THIẾT BỊ ĐIỆN (BẾP ĐIỆN, QUẠT) DÙNG DÂY 2X1.5MM²
 - DÂY DẪN TIẾP BÀN TRONG NHÀ DÙNG DÂY 1X2.5MM²
 - DÂY TIẾP VÀ TỪ TƯỜNG ĐIÊN BẢNG ĐIỆN SẴT DÙNG DÂY 1X6MM²
 - Aptomat 63A DÙNG TỪ ĐIỆN TƯỜNG CHANG TỌÀN NHÀ
 - Aptomat 20A BẢO TRÌ PHÒNG KHÁCH, PHÒNG KHÁCH,
 - Aptomat 15A DÙNG CHO ĐIÊN HỒN
 - DÂY DẪN ĐIỆN LƯỚI ĐƯỢC NHỰA CUNG CHỐNG CHÁY D20 6I NGẪN TƯỜNG
 - Ở CẤP 2 CỰC, CÔNG TẮC, Aptomat, ỔCH NẸN NHÀ 1.3M

KÝ HIỆU:



HỆU CHỈNH	
LÀM	NGÀY
1	
2	
CHỈ DẪU TỰ:	
NGUYỄN VĂN HỐT	
CÔNG TRÌNH:	
NHÀ Ở GIA ĐÌNH	
ĐỊA CHỈ:	
TDP RÂM - PHƯỜNG TỰ LẠN	
TỈNH BẮC NINH	
TÊN BẢN VẼ:	
MẶT BẰNG ĐIỆN	
CHIẾU SÁNG TẦNG 2	
THỰC HIỆN:	
NGUYỄN VĂN THẢO	
HOÀN THÀNH: NĂM 2026	
BẢN VẼ CẤP PHÉP XÂY DỰNG	
KÝ HIỆU BẢN VẼ	
Đ: 02	

CẤP, THOÁT NƯỚC



GHI CHÚ: PHẦN THOÁT NƯỚC
 - TOÀN BỘ PHẦN NƯỚC THẢI VÀ NƯỚC SINH HOẠT ĐƯỢC DẪN VÀO HỆ THỐNG THOÁT NƯỚC CHUNG CỦA KHU VỰC

MẶT BẰNG THOÁT NƯỚC

HỆ CHỈNH	
LÀN	NGÀY
1	
2	

CHỦ ĐẦU TƯ:
NGUYỄN VĂN HỐT

CÔNG TRÌNH:
NHÀ Ở GIA ĐÌNH

ĐỊA CHỈ:
 8860
 TDP RÂM - PHƯỜNG TỨ LẠN
 TỈNH BẮC NINH

TÊN BẢN VẼ:
MẶT BẰNG THOÁT NƯỚC

THỰC HIỆN:
NGUYỄN VĂN THẢO

HOÀN THÀNH: NĂM 2025

BẢN VẼ CẤP PHÉP XÂY DỰNG

KÝ HIỆU BẢN VẼ
TN: 02